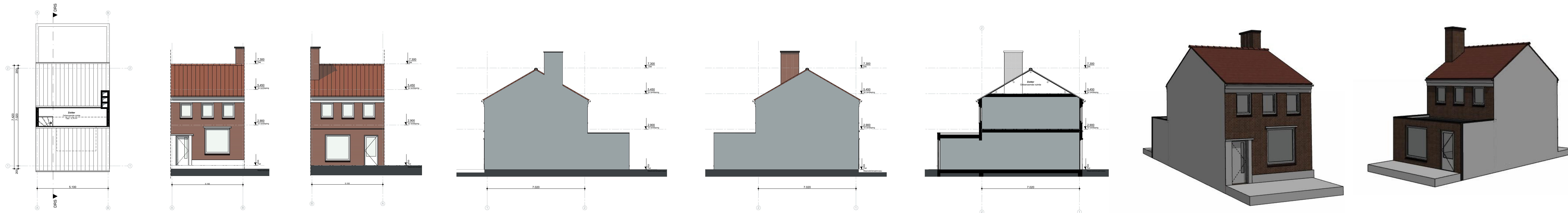


Bestaande toestand



Dak

Voorgevel

Achtergevel

Zijgevel rechts

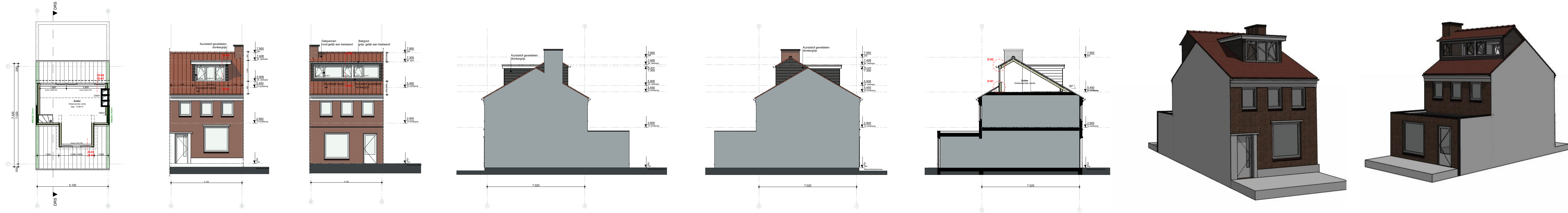
Zijgevel links

Doorsnede

3D-1

3D-2

Nieuwe toestand



Dak

Voorgevel

Achtergevel

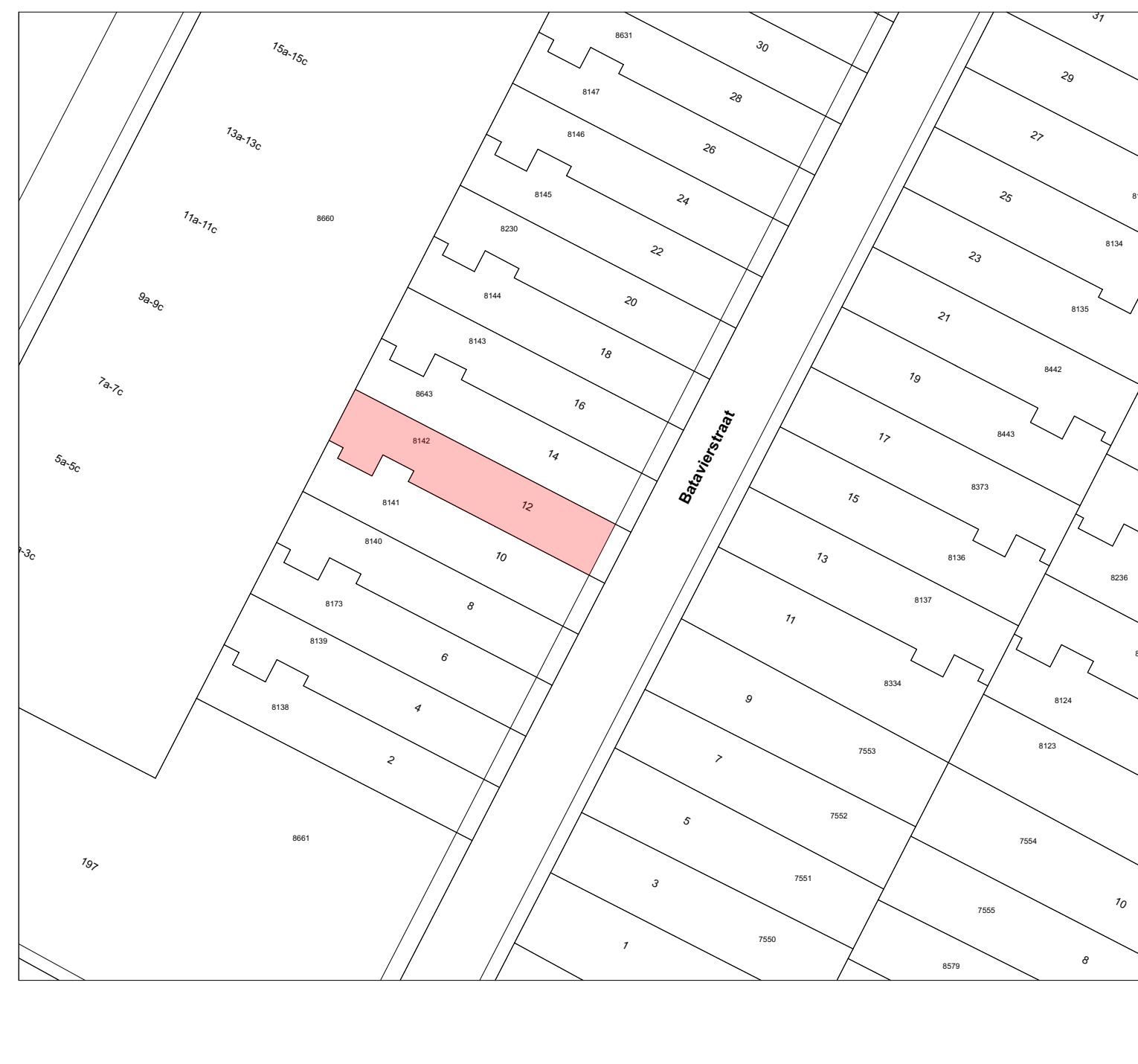
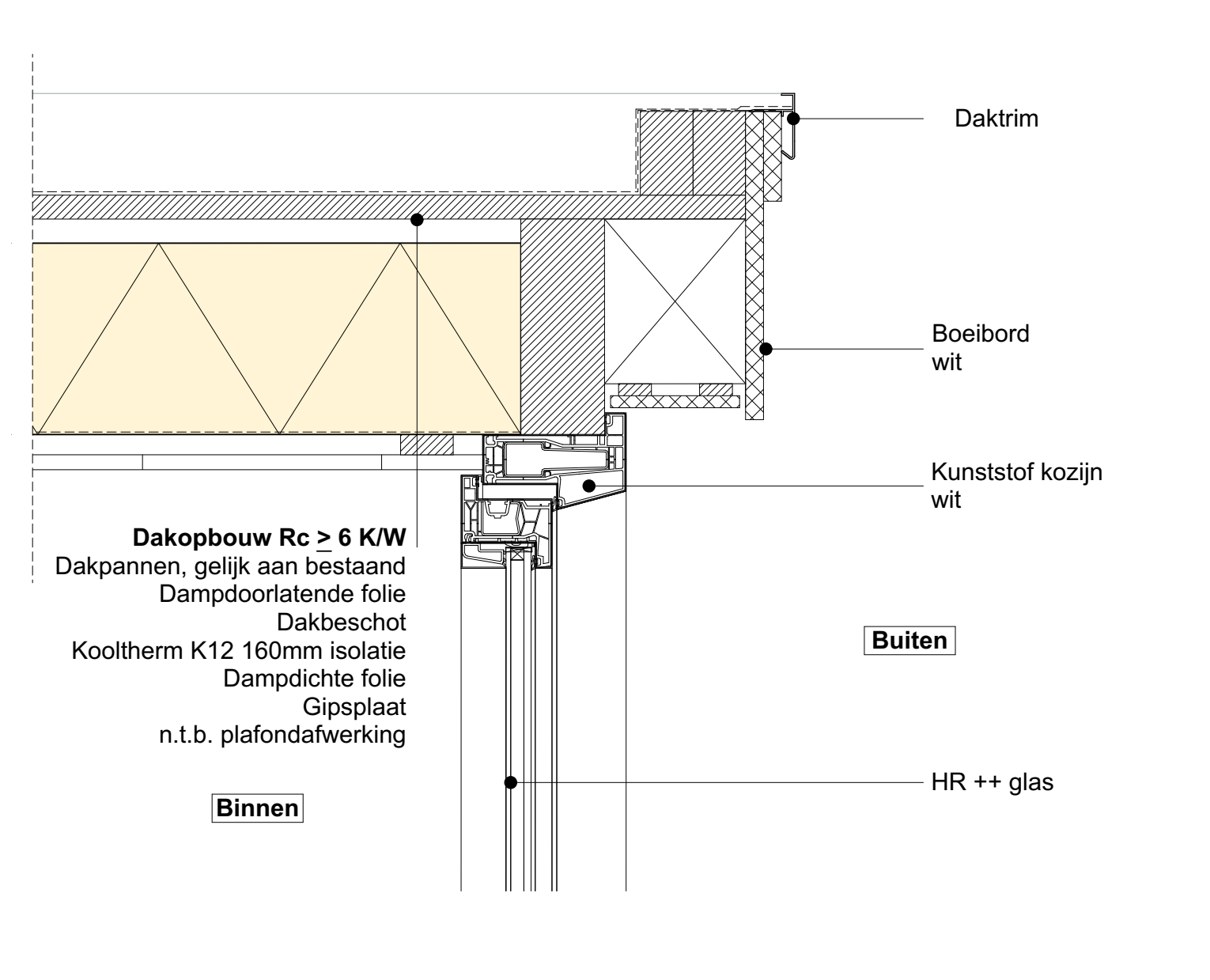
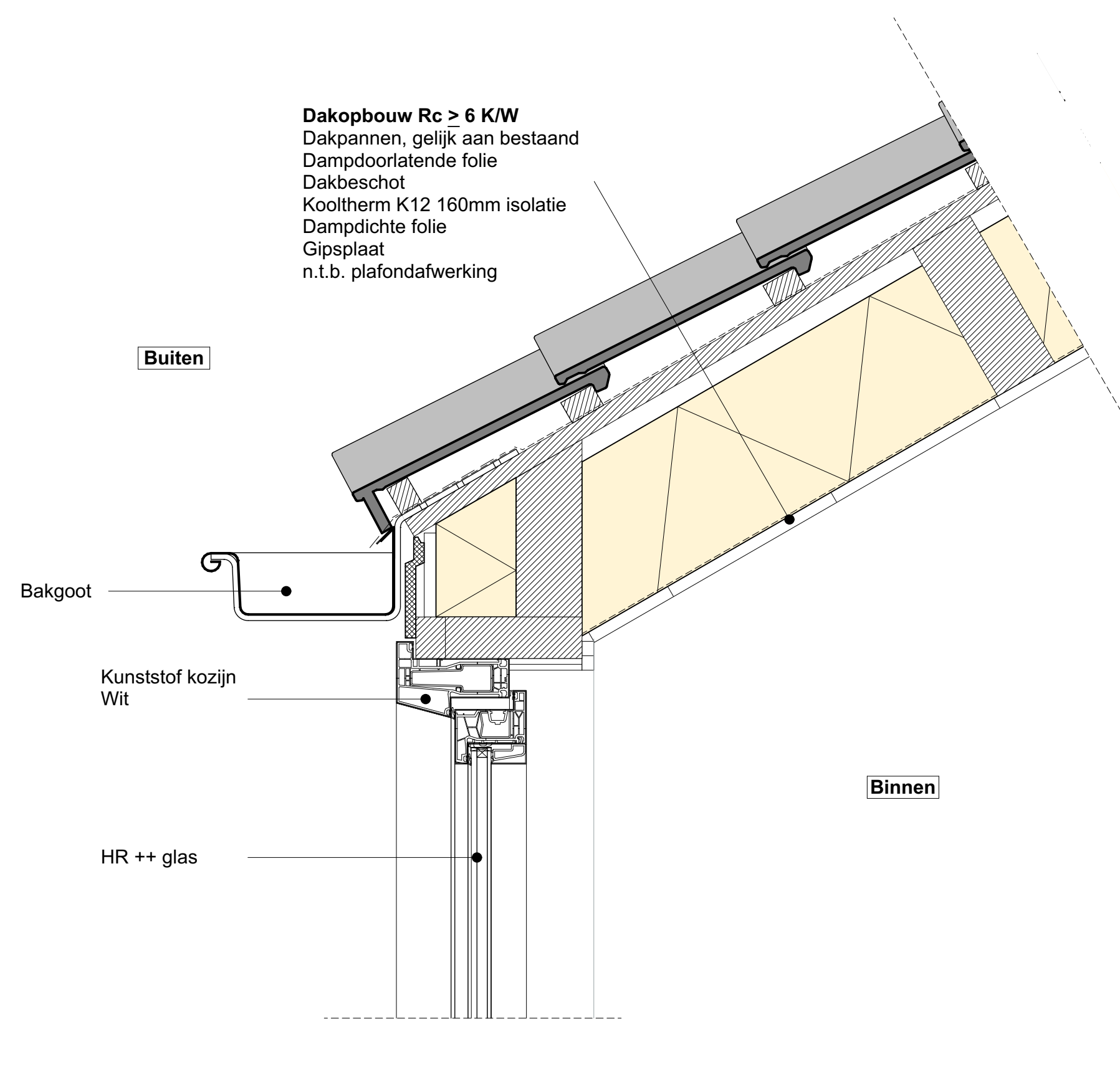
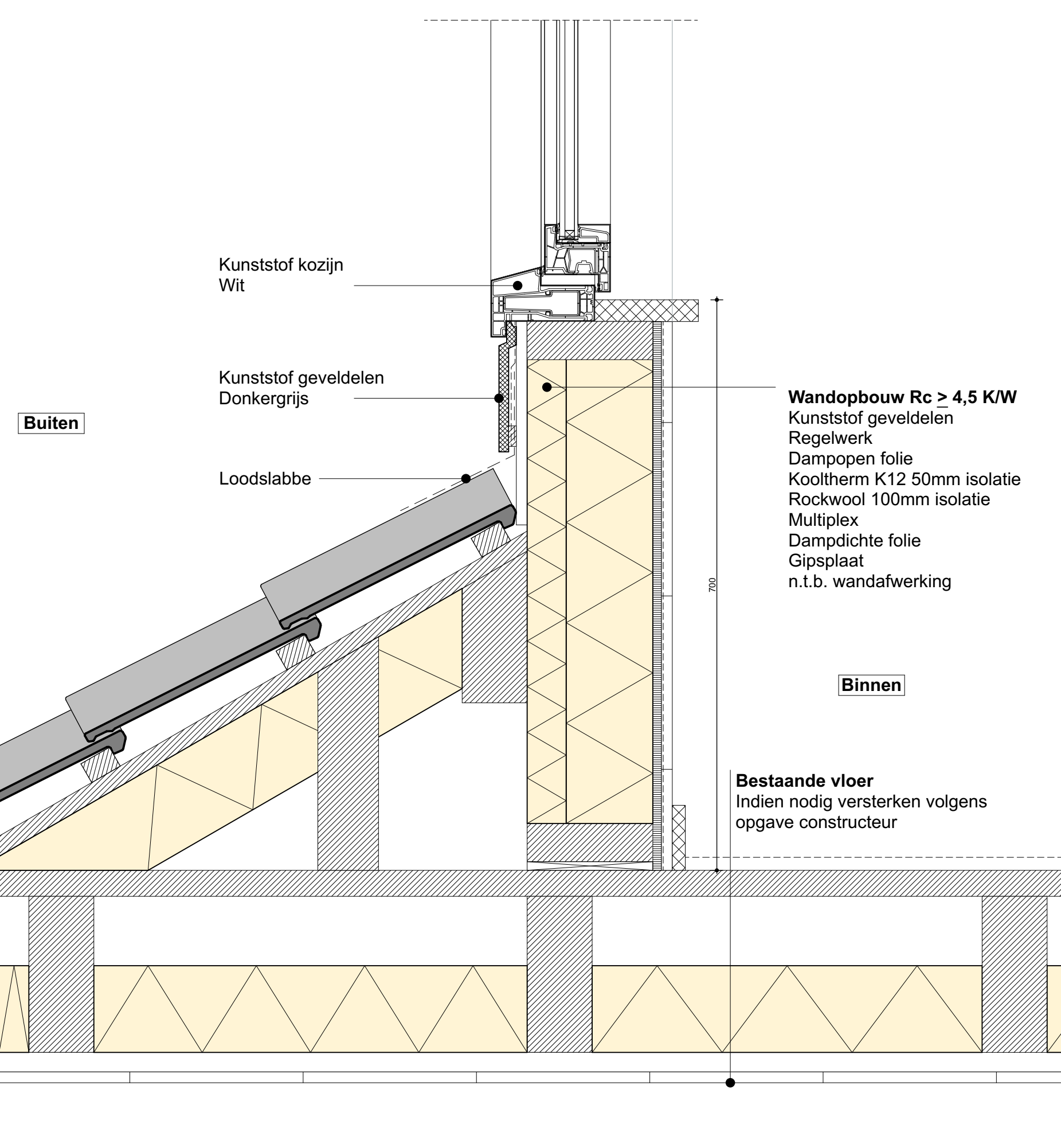
Zijgevel rechts

Zijgevel links

Doorsnede

3D-1

3D-2



Algemene bepalingen
 Alle afmetingen in het werk te controleren
 Constructie volgens opgave constructeur

Kleur- en materiaalstaat

Gevel:	Metselwerk, gelijk als bestaand	Rood/oranje
	Kunststof geveldelen	Donkergrijs
Kozijnen:	Kunststof	wit
Glas:	HR++	
Dak:	Dakpan, gelijk als bestaand	Rood/oranje

Bruto vloeroppervlak(BVO)
 Voor uitvoering: 135m² Na uitvoering: 135m²

Gebruiksoppervlak(GBO)
 Voor uitvoering: 93,5m² Na uitvoering: 103,5m²

Verblijfsgebied(VG)
 Voor uitvoering: 76m² Na uitvoering: 85m²

Bruto inhoud(BI)
 Voor uitvoering: 279,5m³ Na uitvoering: 296m³

Bruto bebouwd oppervlak(BBO)
 Voor uitvoering: 55,6m² Na uitvoering: 55,6m²

VG/GBO = 85/103,5 = 82%
 Minimaal 55%, dus voldoet.

Ventilatie
 De voorzieningen voor luchtverversing van de nieuwe ruimte zal volgens NEN8087 een capaciteit hebben van minimaal 0,9dm³/s per m²
 Rooster Ducoton 10 heeft een luchtdebiet van 10,3 dm³/s/meter
 Lengte roosters = 1,8m
 1,8x10,3 = 18,54dm³/s
 Oppervlakte onbenoemde ruimte = 14,88m²
 14,88 x 0,9 = 13,39 dm³/s minimaal benodigd, dus voldoet.

Daglicht
 De voorzieningen voor daglicht van de nieuwe ruimte zal minimaal 10% van het vloeroppervlak bedragen.
 Oppervlakte onbenoemde ruimte = 14,88m²
 14,88m² x 10% = 1,48m²
 Oppervlakte glas in voorgevel = 1,73 m²
 Oppervlakte glas in achtergevel = 3,16 m²
 Totaal oppervlakte glas onbenoemde ruimte: 4,89m²
 4,89 x 0,74 = 3,62m². Eis is 10%, dus voldoet.

		Nieuwsteenberg 11, 3711 GP Postbus 10000 Eindhoven, Nederland Tel: +31 (0)491 510 100 W: www.bebouwtekeningexpert.nl	Datum : Schaal : Afb. : Get. : Werk nr. : Tek. nr. :
Project :			
Opdrachtgever :			
Onderdeel :			